



Cité de l'Abreuvoir, photo aérienne, années 1960  
Source : Centre d'archives d'architecture contemporaine



De Bobigny à Saint-Denis, Aubervilliers ou La Courneuve, l'architecture du logement social en Seine-Saint-Denis aura été expérimentale, faisant de ce territoire un laboratoire français de l'habitat. Pour découvrir ces ensembles emblématiques, à l'image souvent caricaturale et faire émerger de nouveaux récits, la MC93 confie à Sébastien Radouan, Balbynien et historien de l'architecture, un cycle de visites le long de la ligne de tramway T1 à travers la Seine-Saint-Denis.

### **Samedi 28 septembre, le quartier de l'Abreuvoir**

Quartier en cours de rénovation avec l'Agence Nationale pour la Rénovation Urbaine (ANRU), la cité de l'Abreuvoir à Bobigny est labellisée *Architecture contemporaine remarquable*. Conçue dans les années 1950 comme une cité-jardin de 1500 logements, elle est l'œuvre de l'architecte Émile Aillaud. Le projet de rénovation urbaine porté par le bailleur Seine-Saint-Denis Habitat a pour ambition de révéler ses qualités architecturales et paysagères.

### **De septembre à décembre,**

quatre quartiers de Bobigny à découvrir :

- Samedi 28 septembre à l'Abreuvoir
- Samedi 12 octobre au Pont-de-pierre
- Samedi 23 novembre à L'étoile
- Samedi 14 décembre à Chemin vert et Karl-Marx

En partenariat avec



# **Le grand tour des cités du 93**

*Sébastien Radouan*

*Visite guidée — Architecture, Histoire*

# La cité de l'Abreuvoir à Bobigny

## Repères chronologiques

### ↳ 1952-1964

Construction de 1509 logements par l'OPHLM du département de la Seine-Saint-Denis, Émile Aillaud (architecte), Fabio Rieti (coloriste).

### ↳ 1987-1993

Réhabilitation, projet PALULOS et Banlieue 89, Nicole Eleb-Harlé et Jean-Maur Lyonnet (architectes).

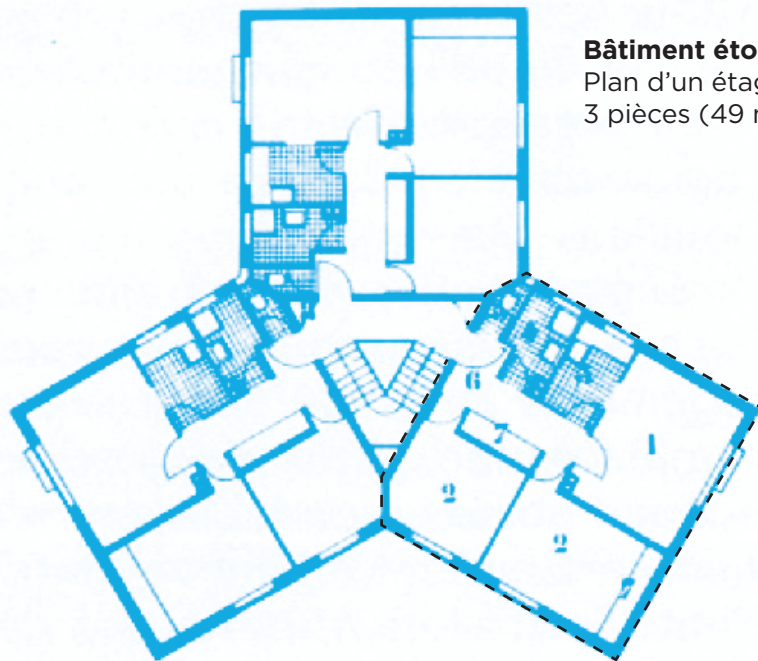
### ↳ 2008

Attribution du label *Architecture contemporaine remarquable* par le ministère de la Culture.

### ↳ 2020-2030

Réhabilitation, projet ANRU 2, Dejean Marin architectes.

## Plans des bâtiments

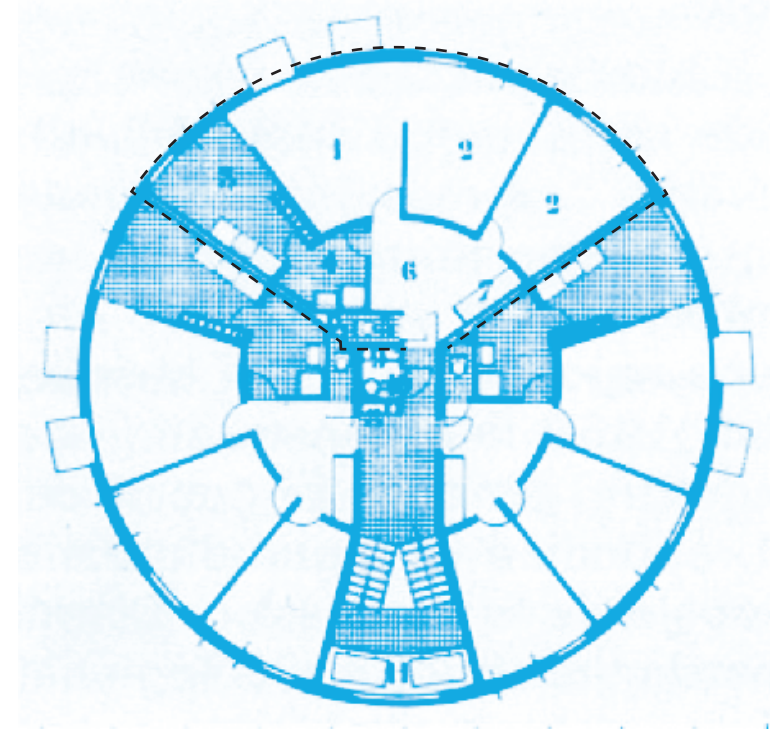
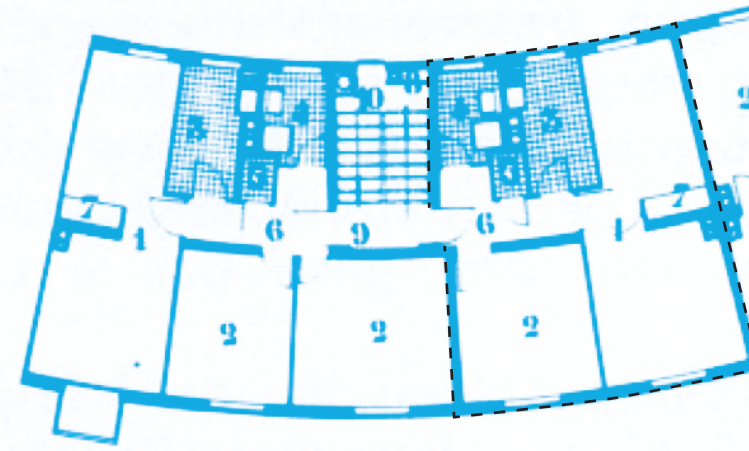


### Bâtiment étoile

Plan d'un étage courant  
3 pièces (49 m<sup>2</sup>)

### Bâtiment courbe

Plan d'un étage courant  
3 pièces (53 m<sup>2</sup>)



### Bâtiment rond

Plan d'un étage courant  
3 pièces (56 m<sup>2</sup>)

- |                |                 |
|----------------|-----------------|
| 1. Séjour      | 8. Gaine Gaz    |
| 2. Chambre     | 9. Gaine EDF    |
| 3. Cuisine     | 10. Vide ordure |
| 4. Salle d'eau | 11. Ascenseurs  |
| 5. WC          | 12. Caves       |
| 6. Entrée      | 13. Local vélos |
| 7. Placard     |                 |